

System Zdalnego Odczytu ECom

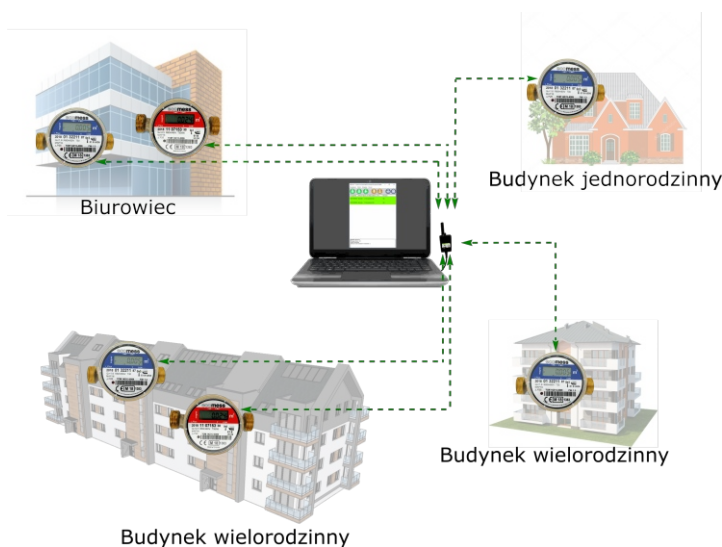


System zdalnego odczytu **ECom** opracowany został przez specjalistów Ecomess w celu zapewnienia sprawnego i wydajnego odczytu wskazań wodomierzy **i_Flux** bez konieczności wchodzenia do lokali.

Komunikacja radiowa oparta jest na protokole działającym w paśmie 868 MHz, a pliki odczytowe są zabezpieczone hasłem, dzięki czemu dane są bezpieczne i dostępne wyłącznie dla osób uprawnionych i korzystających z legalnego wyposażenia.

Pełna niezależność w rozliczaniu wody

System zdalnego odczytu wodomierzy **i_Flux** umożliwia pełną niezależność w odczytywaniu wskazań wodomierzy **i_Flux**. Zarządcy nieruchomości nie muszą korzystać z usług zewnętrznych firm, ponieważ System Zdalnego Odczytu wodomierzy **i_Flux** jest prosty w działaniu, nie wymaga drogiego i skomplikowanego wyposażenia, a jednocześnie oferuje wszystkie funkcjonalności niezbędne do prawidłowego rozliczania zużycia wody w opomiarowanym budynku.



Opis działania

System przeznaczony jest do odczytu wodomierzy **i_Flux** wyposażonych w elektroniczne liczydło z wyświetlaczem ciekłokrystalicznym oraz moduł radiowy.

Administrator nieruchomości wyposażony jest w oprogramowanie **ADMINISTRATOR**, które pozwala na utworzenie struktury lokali oraz przypisania do nich adresów radiowych wodomierzy. Przed rozpoczęciem odczytu drogą radiową Administrator generuje plik zabezpieczony hasłem, zawierający listę przeznaczonych do odczytania wodomierzy. Plik z listą wodomierzy zapisywany jest na urządzeniu odczytowym wyposażonym w oprogramowanie **ODCZYT**, które uruchamiane jest w bezpośrednim otoczeniu lokali, w których zainstalowane są wodomierze. Każdorazowe otwarcie pliku odczytowego wymaga podania hasła, zdefiniowanego w momencie jego tworzenia.

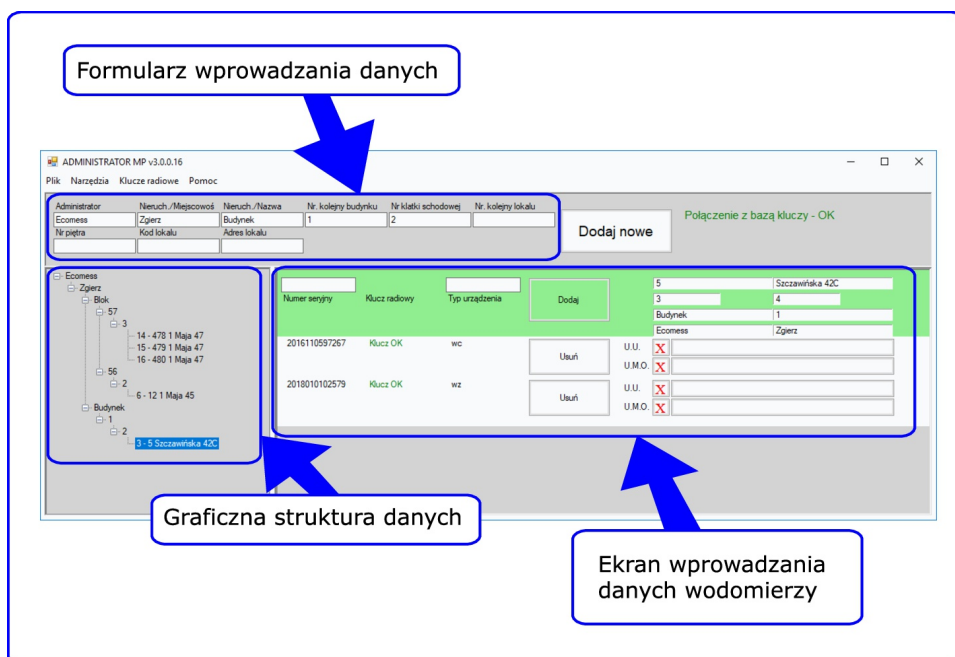
Oprogramowanie **ODCZYT** uzupełnia plik odczytowy o wartości przesłane przez wodomierze, na bieżąco informując użytkownika o postępie procesu.

Po zakończeniu procesu, oprogramowanie **ODCZYT** tworzy plik, który może być otwarty i odkodowany w programie **ADMINISTRATOR**. Zarejestrowane w ten sposób dane mogą być następnie zapisane w formacie TXT lub CSV co umożliwia ich przetwarzanie np. w programie MS Excel lub import do aplikacji zarządzania nieruchomością. Na tej podstawie Administrator może wykonać precyzyjne analizy zużycia mediów czy wystawić faktury poszczególnym najemcom lokali.

Oprogramowanie ADMINISTRATOR

Oprogramowanie umożliwia tworzenie struktury budynków wraz z lokalami i zainstalowanymi w nich wodomierzami. Graficzna struktura wprowadzanych danych ułatwia Zarządcy nieruchomości poprawnie wprowadzić informacje o wszystkich punktach pomiarowych, a w razie konieczności modyfikować je.

Oprogramowanie na bieżąco kontroluje numery rejestrowanych wodomierzy, co zabezpiecza przed pomyłkami.



Oprogramowanie ODCZYT

Oprogramowanie umożliwia pobranie pliku z trasą odczytową wygenerowanego w oprogramowaniu **ADMINISTRATOR** i wykonanie odczytu rejestrów wodomierzy. Otwarcie pliku odczytowego wymaga podania hasła zdefiniowanego podczas jego tworzenia. W trakcie wykonywania odczytu, na bieżąco aktualizowana jest informacja o liczbie odczytanych punktów pomiarowych.

Po odczytaniu wszystkich zaplanowanych wodomierzy dane są zapisywane do pliku odczytowego, który zabezpieczany jest tym samym hasłem, które zostało podane w trakcie tworzenia w oprogramowaniu ADMINISTRATOR.

Parametry techniczne

System zdalnego odczytu wodomierzy i_Flux opiera się na dwukierunkowej transmisji radiowej typu ECom w paśmie 868 MHz, maksymalna moc sygnału to 10 mW. Do odczytu danych wykorzystywana jest antena RMK 500 podłączana do urządzenia odczytowego przez port USB (typ A).

Oprogramowanie ADMINISTRATOR i ODCZYT należy zainstalować na komputerze lub tablecie wyposażonym w system operacyjny Windows (min. wersja XP).

Wodomierze i_Flux wyposażone są w elektroniczne liczydło ze zintegrowanym modułem radiowym. Dzięki temu nie ma potrzeby montować na wodomierzu dodatkowych nakładek, a pamięć pozwala na zapisanie i przekazanie drogą radiową wielu ważnych informacji, np. 18 wartości historycznych zarejestrowanych w zdefiniowanych przedziałach czasowych.

